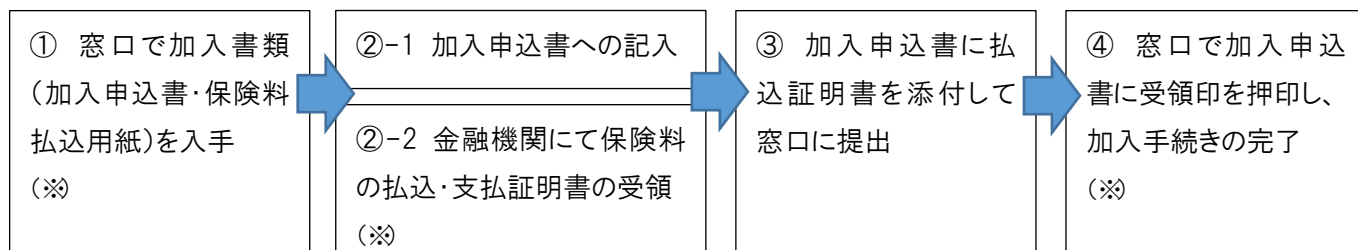




ボランティア保険加入手続きについて

日頃よりボランティア活動にご協力いただきありがとうございます。中野ボランティアセンターでは、ボランティア保険の加入を受け付けています。手順は下記のとおりです。

【手順】



郵送やFAX、メールでの加入申込みはできません。また、ボランティアセンター窓口での現金支払いによる加入手続きはできませんので、必ず事前に金融機関で振込手続きを行ってください。

【留意点】

※① 加入用紙を入手する（中野ボランティアセンターの窓口で配布）

窓口への来所は、加入者本人でなく、代理の方でも構いません。

複数人まとめてお申込みの場合は、別途名簿（指定複写用紙あり）をご準備ください。パソコン等で作成したものをを使用する場合は、加入者氏名、住所、電話番号3点を記載のうえ、3部ご持参ください。

※②-2 払込用紙で保険料を振込む

払込保険料をご確認の上、窓口でお渡りするボランティア保険専用の払込用紙（郵便局・みずほ銀行本支店窓口から払込みの場合、送金手数料は無料です）を使用し、郵便局、もしくは銀行にて振り込み、払込証明書を受け取ります。

専用の払込用紙を使わずに、予め金融機関備え付けの振込用紙やATM等で振込いただいても結構ですが、その場合は支払明細書等を窓口に提出してください（振込手数料は加入者負担になります）。振込先は下記のとおりです。

振込先	ゆうちょ銀行 口座番号 00110-6-661682 フク) トウキョウトシャカイフクシキョウギカイ ボランティアホケンガカリ 社会福祉法人東京都社会福祉協議会 ボランティア保険係
	みずほ銀行 飯田橋支店 口座番号 (普)1502857 フク) トウキョウトシャカイフクシキョウギカイ ボランティアホケンクチ 社会福祉法人東京都社会福祉協議会 ボランティア保険口

※④ 加入手続きの終了

窓口で受領印を押印した「加入確認証（兼）保険料受領書」をお渡しし、手続きは完了です。「加入確認証（兼）保険料受領書」はボランティア保険加入証明書となりますので保険期間が終了するまで大切に保管してください。また、団体（グループ）加入の場合、加入者全員に保険のご加入について必ずご説明ください。

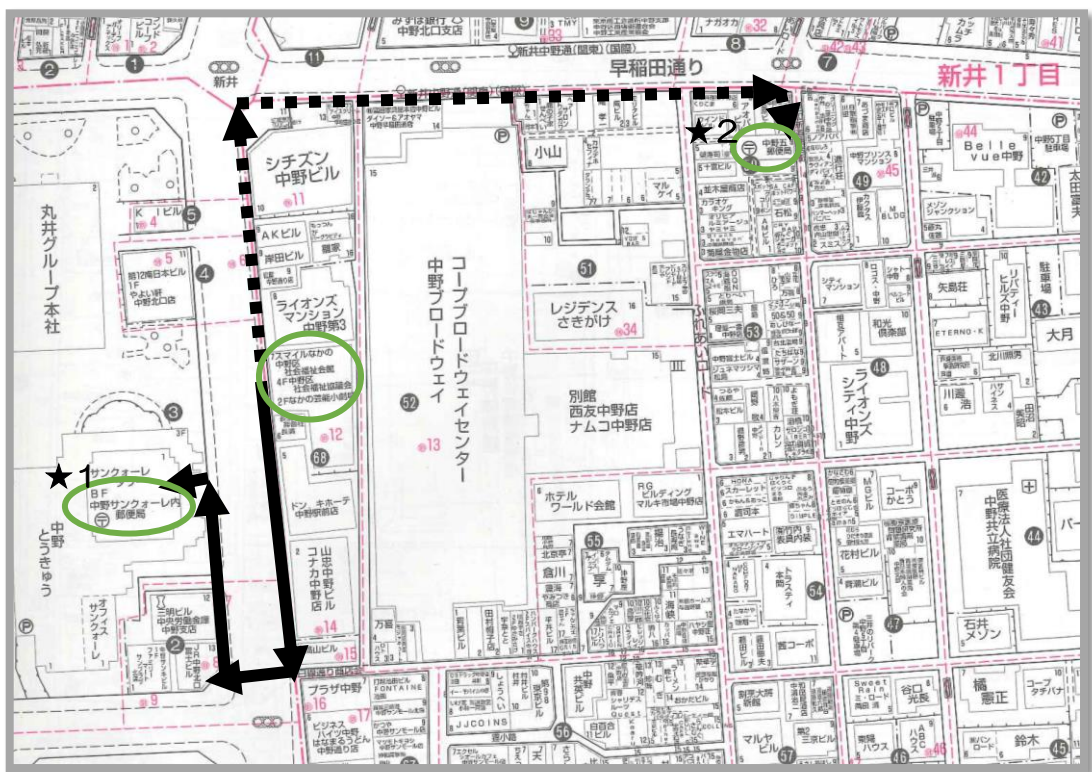
【近隣の郵便局】

★1 中野サンクオーレ内郵便局（中野4-3-1） ※徒歩2分くらい

	平日	土曜日	日曜日
貯金窓口	9:00～16:00	/	
ATM	9:00～19:00	9:00～17:00	9:00～17:00

★2 中野五郵便局（中野5-50-9） ※徒歩5分くらい

	平日	土曜日	日曜日
貯金窓口	9:00～16:00	/	
ATM	8:00～20:00	9:00～19:00	9:00～18:00



【ATMでの振込】

ATMで振込をする場合には、①払込取扱票と②払込票のみを使用してください。

その場合には、⑤郵便振替払込受付証明書の発行がありませんので、代わりに利用明細書を添付してください。（控えが必要な場合にはコピーをする等してください。）

① 払込取扱票

② 払込票

③ 払込金受入票

④ 郵便振替払込金受領証

⑤ 郵便振替払込受付証明書