

# びーだま通信

2024年8月9日 No.80

社会福祉法人 中野区社会福祉協議会  
中野区ファミリー・サポート事業

受付 8:30~18:00 (日,祝,第3月休み)

TEL 03-5380-0752/FAX 03-5380-0750

WEB <http://www.nakanoshakyo.com>



ホームページ

汗ばむ気候が続きますが、みなさまいかがお過ごしでしょうか？  
夏バテにならないよう、体調管理にも気をつけて、素敵な夏をお過ごしください☀️☀️☀️  
5月下旬よりファミサポ事務局がスマイルなかの「3階」から「4階」へ引っ越しました。窓口へお越しの際には、階数をお間違えないようご注意ください。あわせてFAX番号も変更になっています☎️

ただいまファミサポ  
活動中!!  
突撃☆インタビュー~

## 活動中の会員2名におはなしをうかがいました。

### ☺️活動を始めたきっかけはありますか？

もともと子どもに関わる仕事をしていました。  
中野区に引っ越した時に受けた子育て支援の講座で、  
ファミリー・サポート事業のことを知り、現在に至ります。

### ☺️活動中、気を付けていることは？

子どもを2人育てましたが、やはり他のご家庭のお子さんとなると  
勝手が違いますので、育児書を活動の参考に使っていた時期もありました。  
時には難しいと感じる関わりもありましたが、子どもが好きな気持ちと、  
これまでの仕事や活動の経験をいかしながら、柔軟に受け止め、楽しく  
支援をしています。

### ☺️活動を検討している方へ一言お願いします！

ファミサポはお子さんだけでなく、その家族を支える活動です。  
地域でたくさんの人たちと知り合えることも魅力だと思います。  
これからも可能な限り活動を続けていきたいです。



協力会員/木戸さん

地域でたくさんの人と  
知り合えるのが楽しいです

### ☺️ファミサポを知ったきっかけはありますか？

区報などで事業の存在は知っていました。  
別の子育て支援のサークルで木戸さんと知り合い、  
そこでファミリー・サポート事業を勧めていただき、登録しました。

### ☺️利用して良かったことはありますか？

中野近辺に知人がいなかったため、何かあった時に子どもを預かって  
いただける方がいるのはとても心強いです。  
事業のルールがきちんとあるので、安心して利用できています。

### ☺️おすすめポイントがあれば教えてください！

ご近所同士・中野区民同士での地域交流が深められることですね。  
子どもが成長していくにつれて、だんだんと親の目から離れた時に、木戸さんをはじめ援助して下さる  
協力会員の方にはとても助けられています。子どもにとっても、親とは違う大人との交流を通じて、外に  
世界を広げていってくださっていると感じています。



利用会員/小松さん

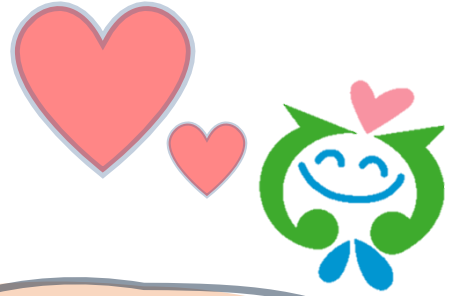
ご近所同士の  
付き合いが深まりました

みなさんの周りで、ファミサポにご興味のある方はいませんか？  
特に協力会員大募集中です！お気軽にお問い合わせください！

\*協力会員へのお知らせ\*

# 受講もれはあいませんか？ 安全講習 & 救急救命講習のご案内

協力会員として活動を行う方は、「安全講習」と「救急救命講習」の受講が必須になります。  
未受講の方や前回の受講から5年経過した方は、別紙同封のチラシを確認の上、ご予約ください。  
※最後にいつ受講したか分からなくなってしまった方は、事務局へお問い合わせください。  
※「救急救命講習」のみ、外部での受講も可能です。受講日と受講場所を事務局へお伝えください。



今年もあります！

## 協力会員養成講座

～参加者からの声～

安心・安全な活動のために  
必要な知識が身に付きます



『お預かりするお子さんの命に関わる知識なので、改めて知ることができてよかったです。』

\*子どもの成長・発達と病気\*



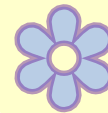
『話を聞いて自分を振り返りつつ新しい情報を知れて良かったです。「自身の関わりが子どもの発達に必要な要素」、改めて感じました。』

\*子どもの心の発達について①\*



『実際にお子さんを預かったことを想像しながらお話を聞くことができ、とても勉強になりました。預かりの前にもう一度復習したいと思います。』

\*小児看護の基礎知識(看護編)\*



『発達障害のことがよくわかりました。改めて、大切にしたいポイント等を学ぶことができ、とても勉強になりました。』

\*子どもの心の発達について②\*



『本物の薬を使用しながらの演習で大変勉強になりました。目からウロコのことが多かったです。』

\*小児看護の基礎知識(くすり編)\*



『実際に、家にある材料でおもちゃを作ったりして楽しかったです。子どもを受け止めることはスキルではないということがわかりました。』

\*子どもの遊び\*

詳しくは、別紙同封のチラシをご確認ください。ご参加お待ちしております！

## 職員紹介

一般援助活動 (コーディネーター:担当地域)

◆清水 この美 (沼袋/丸山/大和町/若宮/鷺宮/白鷺/上鷺宮/江原町/江古田)

◆浅野 広美 (南台/弥生町/本町/中央/中野) ※6月入職

◆吉水 佐枝 (東中野/上高田/新井/松ヶ丘/野方) ※6月入職

特別援助活動

◆高沢 望美 (看護師:全域)

◆丸岡 容子 (全域)

皆様のお役に立てるよう  
頑張ります!!  
よろしくお願ひします!



会員登録数 (2024年6月末日現在)  
( )内は特別援助活動会員数

利用会員 909人 (75人)

協力会員 127人 (53人)

両方会員 18人

会員数合計 1,054人 (128人)



←中野区ファミリー・サポート事業  
公式LINEアカウントです♪  
ぜひご登録をお願いします!