

# 私たち中野社協は「MEをWEにする」ために、 4つの重点事業に取り組みます

- 重点事業① 多様な居場所を作る
- 重点事業② 活動のすそ野を拡げる
- 重点事業③ 必要な人に情報を届ける
- 重点事業④ 一人ひとりのニーズあわせた支援につなげる

中野社協 | 🔍

第4次中野区民地域福祉活動計画の詳細は  
ホームページをご覧ください。



HPへ



社協職員は、中野のみなさま、  
一人ひとりの声を丁寧につなげます。

## 問合せ

社会福祉法人中野区社会福祉協議会  
経営管理課 電話 03-5380-0751  
メール soumu@nakanoshakyo.com



中野社協の公式lineに登録して、一緒に活動をしていきましょう

# MEを

第4次中野区民地域福祉活動計画 概要版

社会的孤立を生まない  
人と人がつながる地域をつくる



# WEに する

## 地域福祉活動計画とは

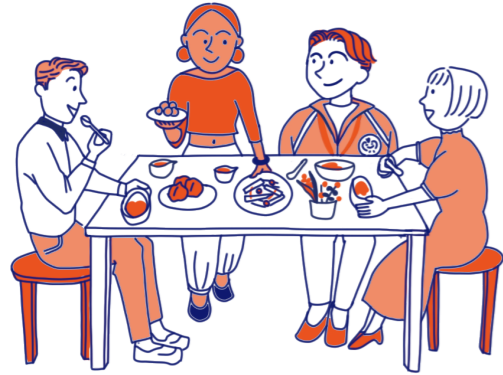
一人ひとりがいきいきとその人らしく中野で暮らしているために区民や関係機関が取り組む行動計画です。

第4次中野区民地域福祉活動計画は、「MEをWEにする」取り組みを、2024年から5年間で進めていきます。一人で抱えこまず、みんなで共有し、孤独・孤立を生まない地域を作ることを目指しています。

# 参加するほど楽しくなるまち NAKANO

## 重点目標①

参加する・集まる・話をする・一緒に活動することから  
始まるワクワクするような地域を作っていきます



外国籍の方が地域の人と食事をしながら  
楽しくお話しする



多様な人が、まちづくりの話し合いで、  
誰もが過ごしやすいまちにするため意見を出す



コミュニケーションは苦手だけど、体力には  
自信がある若者が、参加する



学生や若い世代が勉強を子どもに教えたり、  
スポーツと一緒に楽しむ

## 中野社協は

人が集まり、つながる場  
を作ります。  
活動の情報や地域のイ  
ベント等の地域情報を  
発信していきます。



「人が集まる楽しい場をつくりたい」「団体同士がつながってあんなことができたらいいな」  
あなたの関心から、あなたの気になることから、NAKANOのつながりを広げていきませんか？



学習支援団体と会食会の団体がコラボレーションして、  
地域の子どもの居場所をつくる



生きづらさのある人に、  
掃除などの就労体験の場を提供する



お店や活動団体が食品を持ち寄って、  
子育て世帯や高齢者世帯に食料を配布する

## 中野社協は

多様な団体の活動を応  
援します。  
地域で活動している団  
体同士が活動分野を問  
わず、地域で連携する仕  
組みを作ります。

# 多ジャンル共生でつくるまち NAKANO

## 重点目標②

地域で活動している団体等がつながって、お互いに支えあい  
協力できる地域を作り、支援が必要な人に寄り添える地域を  
作っていきます